



كل ما تحتاج معرفته عن

السكري وحقنة الأنسولين

مركز المواساة للسكري والغدد الصماء
Mowasat Diabetes & Medical Center
1826666 – Ext. 2120/2123



مستشفى المواساة الجديد
NEW MOWASAT HOSPITAL



www.newmowasat.com

... في السالمية

(965) 1 - 82 6666

 New Mowasat Hospital

 @NMOWASAT

تعريف الأنسولين:

هو هرمون تفرزه البنكرياس نسبة السمر في الدم يؤخذ فقط بالحقن.

أنواع الإنسولين:

- سريع المفعول (صايفي)
- بطيئ المفعول (عكر)
- الخليط

أماكن حقن الأنسولين:

- الذراعين
- الفخذيين
- الرددفين

كيفية تحضير حقن الأنسولين:

- 1- إغسل يديك جيدا
- 2- إفرك الزجاجاة بين راحتي اليد
- 3- إمسخ غطاء الزجاجاة

- 4- أدخل كمية الهواء بنفس الجرعة داخل الزجاجاة

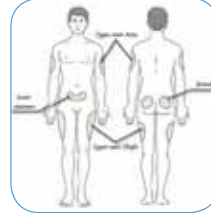
- 5- إسحب كمية الأنسولين المطلوب

6- في حالة مزج نوعين من الأنسولين يجب:

- وضع هواء أولا في العكر ثم الصايفي
- سحب الأنسولين الصايفي ثم العكر



7- يجب أن تكون الحقنة خالي من فقاعات الهواء



8- يامسح مكان الحقن ثم احصر الجلد بين أصابع يديك



9- إغرز الإبرة بزاوية 90 درجة



10- إحقن الأنسولين



11- إسحب الإبرة من الجلد وطهر مكان الإبرة



Remember:

1. Always change the place of injecting the insulin in the body
2. Always take the insulin injection 10 minutes before meal
3. Always consult your doctor before changing the insulin dosage
4. Always check the validity date of the medicine
5. Never shake the insulin bottle, instead rub it between your palms
6. Always take the insulin injection at the same time on a daily basis

Storing the insulin:

1. Insulin must be kept in the refrigerator
2. Partially used insulin should be kept at room temperature during winter for a period not exceeding 1 month
3. Insulin should be kept away from children
4. Insulin should be stored away from heat&direct sunlight
5. During travel, insulin should be kept in special bags away from heat or in ice coolers

For More Information & Appointment Scheduling, Please call

1826666 – Ext. 2120

تذكر:

- ضرورة تغيير أماكن حقن الأنسولين في الجسم بشكل دوري
- أخذ جرعة الأنسولين قبل الوجبة بعشر دقائق
- استشارة الطبيب قبل تغيير جرعة الأونسولين
- التأكد من صلاحية الدواء
- عدم رج زجاجة الأنسولين ولكن إفرکہا
- أخذ إبرة الأنسولين في نفس الأوقات يوميا

حفظ الأنسولين:

- يحفظ الأنسولين في الثلاجة
- يحفظ الأنسولين المستعمل في درجة حرارة الغرفة في الشتاء لمدة شهر
- يحفظ بعيدا عن متناول الأطفال
- يحفظ بعيدا عن الحرارة وضوء الشمس
- يحفظ عند السفر في حقيبة خاصة بعيدا عن الحرارة أو في حافظات ثلج

لمزيد من الاستفسار او لتحديد موعد، الرجاء الاتصال على

١٨٢٦٦٦٦ – داخلي ٢١٢٠

What is Insulin?

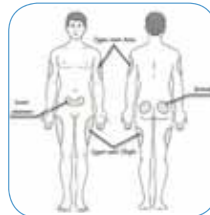
Insulin is a hormone excreted by the pancreas in order to regulate the level of blood sugar administered through injection.

Types of insulin:

- Rapid-acting (Clear)
- Long-acting (Opaque)
- Pre-Mixed

Places to inject insulin:

- The back of the upper arms
- The outer thighs
- The abdomen (belly)
- The upper buttocks



How to give an insulin injection?

1. Wash your hands thoroughly
2. Rub the bottle between your palms
3. Wipe the rubber top of the bottle



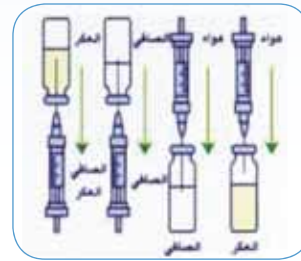
4. Pull an amount of air into the syringe equivalent to the dose you need



5. Pull the required amount of insulin into the syringe



6. In the event of mixing two types of insulin care must be taken to:
 - a. Inject air first in the long-acting (opaque) then in the rapid-acting (clear)
 - b. Pull in the rapid-acting (clear) first then the long-acting (opaque)



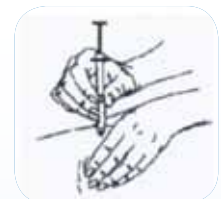
7. Make sure the syringe is free of any air bubbles



8. Wipe the place of injection and gently pinch the skin



9. Hold the syringe at a 90-degree angle and push the needle all the way in



10. Slowly push the plunger to inject all of the insulin
11. Pull out the needle and sterilize the place of injection





Everything you need to know about

Diabetes & Insulin Injection

Mowasat Diabetes & Medical Center
1826666 – Ext. 2120/2123




مستشفى المواساة الجديد
NEW MOWASAT HOSPITAL



www.newmowasat.com

IN SALMIYA....

(965) 1 - 82 6666

 New Mowasat Hospital

 @NMOWASAT