



مستشفى المواساة الجديد  
نرعى الأميال

معتمد من قبل



المجلس الكندي  
لإعتماد الخدمات الصحية

[www.newmowasat.com](http://www.newmowasat.com)

... في السالمية

(965) 2572-6666

فرع من شركة المواساة الجديدة ش.م.ك (مقفلة)



V. VIP Room 307



وحدة الإخصاب والمساعدة على الحمل

أمومة OMOUMA IVF



أمومة OMOUMA  
وحدة الإخصاب والمساعدة على الحمل  
assisted conception unit



غرفة الإنتظار

## V.VIP Room 307 - 502

(Services included)

Services	الخدمات المقدمة	ولادة طبيعية ( ٢ يوم ) Normal (2 days)	قيصرية ( ٤ أيام ) C Section (4 days)
Delivery room fees	غرفة الولادة	18	-
Delivery fees	عملية الولادة	79	208
Doctor visit (OB/GYN)	زيارة طبيب النساء والولادة	34	80
Doctor visit (Pedia)	زيارة طبيب الأطفال	17	15
Doctor ( Pedia ) for C. S only	طبيب الأطفال (للولادة القيصرية ) فقط	-	34
Room & Board	الإقامة والغرفة	450	900
Nursing & Medicine	التمريض والأدوية	80	160
Laboratory (Mother)	التحاليل ( للأم فقط )	22	55
Ward Medicine	الدواء خلال الإقامة في جناح الولادة بالمستشفى	11	11
Nursery	الحضانة	12	24
Monitoring	تخطيط قبل الولادة	18	18
Ultra sound for baby	سونار للحوض خاص للطفل	-	93
Anesthesia	التخدير	-	25
Medicine for Operation	الأدوية المستخدمة خلال العملية	-	19
Operating theatre charges	غرفة العمليات	34	34
Post Natal care	رعاية ما بعد الولادة	18	18
Total Package	اجمالي السعر	793	1694

## V. VIP Room 502



## Royal Armani Suite Room 212

(Services included)

Services	الخدمات المقدمة	ولادة طبيعية ( ٢ يوم ) Normal (2 days)	قيصرية ( ٤ أيام ) C Section (4 days)
Delivery room fees	غرفة الولادة	18	-
Delivery fees	عملية الولادة	79	208
Doctor visit (OB/GYN)	زيارة طبيب النساء والولادة	34	80
Doctor visit (Pedia)	زيارة طبيب الأطفال	17	15
Doctor ( Pedia ) for C. S only	طبيب الأطفال (للولادة القيصرية ) فقط	-	34
Room & Board	الإقامة والغرفة	1500	3000
Nursing & Medicine	التمريض والأدوية	80	160
Laboratory (Mother)	التحاليل ( للأم فقط )	22	55
Ward Medicine	الدواء خلال الإقامة في جناح الولادة بالمستشفى	11	11
Nursery	الحضانة	12	24
Monitoring	تخطيط قبل الولادة	18	18
Ultra sound for baby	سونار للحوض خاص للطفل	-	93
Anesthesia	التخدير	-	25
Medicine for Operation	الأدوية المستخدمة خلال العملية	-	19
Operating theatre charges	غرفة العمليات	34	34
Post Natal care	رعاية ما بعد الولادة	18	18
Total Package	اجمالي السعر	1843	3794

## Royal Armani Suite Room 212



## Royal Etro Suite Room 308

(Services included)

Services	الخدمات المقدمة	ولادة طبيعية ( ٢ يوم ) Normal (2 days)	قيصرية (٤ أيام) C Section (4 days)
Delivery room fees	غرفة الولادة	18	-
Delivery fees	عملية الولادة	79	208
Doctor visit (OB/GYN)	زيارة طبيب النساء والولادة	34	80
Doctor visit (Pedia)	زيارة طبيب الأطفال	17	15
Doctor (Pedia) for C. S only	طبيب الأطفال (للولادة القيصرية ) فقط	-	34
Room & Board	الإقامة والغرفة	900	1800
Nursing & Medicine	التمريض والأدوية	80	160
Laboratory (Mother)	التحاليل ( للأم فقط)	22	55
Ward Medicine	الدواء خلال الإقامة في جناح الولادة بالمستشفى	11	11
Nursery	الحضانة	12	24
Monitoring	تخطيط قبل الولادة	18	18
Ultra sound for baby	سونار للحوض خاص للطفل	-	93
Anesthesia	التخدير	-	25
Medicine for Operation	الأدوية المستخدمة خلال العملية	-	19
Operating theatre charges	غرفة العمليات	34	34
Post Natal care	رعاية ما بعد الولادة	18	18
Total Package	اجمالي السعر	1243	2594

## Royal Etro Suite Room 308



## Royal Floral Suite Room 501

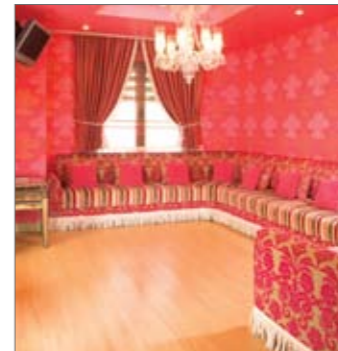
(Services included)

Services	الخدمات المقدمة	ولادة طبيعية ( ٢ يوم ) Normal (2 days)	قيصرية (٤ أيام) C Section (4 days)
Delivery room fees	غرفة الولادة	18	-
Delivery fees	عملية الولادة	79	208
Doctor visit (OB/GYN)	زيارة طبيب النساء والولادة	34	80
Doctor visit (Pedia)	زيارة طبيب الأطفال	17	15
Doctor (Pedia) for C. S only	طبيب الأطفال (للولادة القيصرية ) فقط	-	34
Room & Board	الإقامة والغرفة	900	1800
Nursing & Medicine	التمريض والأدوية	80	160
Laboratory (Mother)	التحاليل ( للأم فقط)	22	55
Ward Medicine	الدواء خلال الإقامة في جناح الولادة بالمستشفى	11	11
Nursery	الحضانة	12	24
Monitoring	تخطيط قبل الولادة	18	18
Ultra sound for baby	سونار للحوض خاص للطفل	-	93
Anesthesia	التخدير	-	25
Medicine for Operation	الأدوية المستخدمة خلال العملية	-	19
Operating theatre charges	غرفة العمليات	34	34
Post Natal care	رعاية ما بعد الولادة	18	18
Total Package	اجمالي السعر	1243	2594

## Royal Floral Suite Room 501



Royal Gold Suite Room 309



## VIP Suite

(Services included)

Services	الخدمات المقدمة	ولادة طبيعية ( ٢ يوم ) Normal (2 days)	قيصرية (٤ أيام) C Section (4 days)
Delivery room fees	غرفة الولادة	18	-
Delivery fees (for the NMH doctors only)	عملية الولادة	79	208
Doctor visit (OB/GYN)	زيارة طبيب النساء والولادة	34	80
Doctor visit (Pedia)	زيارة طبيب الأطفال	17	15
Doctor ( Pedia ) for C. S only	طبيب الأطفال (للولادة القيصرية ) فقط	-	34
Room & Board	الإقامة والغرفة	240	480
Nursing & Medicine	التمريض والأدوية	80	160
Laboratory (Mother)	التحاليل ( للأم فقط)	22	55
Ward Medicine	الدواء خلال الإقامة في جناح الولادة بالمستشفى	11	11
Nursery	الحضانة	12	24
Monitoring	تخطيط قبل الولاده	18	18
Ultra sound for baby	سونار للحوض خاص للطفل	-	93
Anesthesia	التخدير	-	25
Medicine for Operation	الأدوية المستخدمة خلال العملية	-	19
Operating theatre charges	غرفة العمليات	34	34
Post Natal care	رعاية ما بعد الولادة	18	18
<b>Total Package</b>	<b>اجمالي السعر</b>	<b>583</b>	<b>1274</b>

## Royal Gold Suite Room 309

(Services included)

Services	الخدمات المقدمة	ولادة طبيعية ( ٢ يوم ) Normal (2 days)	قيصرية (٤ أيام) C Section (4 days)
Delivery room fees	غرفة الولادة	18	-
Delivery fees	عملية الولادة	79	208
Doctor visit (OB/GYN)	زيارة طبيب النساء والولادة	34	80
Doctor visit (Pedia)	زيارة طبيب الأطفال	17	15
Doctor ( Pedia ) for C. S only	طبيب الأطفال (للولادة القيصرية ) فقط	-	34
Room & Board	الإقامة والغرفة	1900	3800
Nursing & Medicine	التمريض والأدوية	80	160
Laboratory (Mother)	التحاليل ( للأم فقط)	22	55
Ward Medicine	الدواء خلال الإقامة في جناح الولادة بالمستشفى	11	11
Nursery	الحضانة	12	24
Monitoring	تخطيط قبل الولاده	18	18
Ultra sound for baby	سونار للحوض خاص للطفل	-	93
Anesthesia	التخدير	-	25
Medicine for Operation	الأدوية المستخدمة خلال العملية	-	19
Operating theatre charges	غرفة العمليات	34	34
Post Natal care	رعاية ما بعد الولادة	18	18
<b>Total Package</b>	<b>اجمالي السعر</b>	<b>2243</b>	<b>4594</b>



## Junior Suite (Services included)

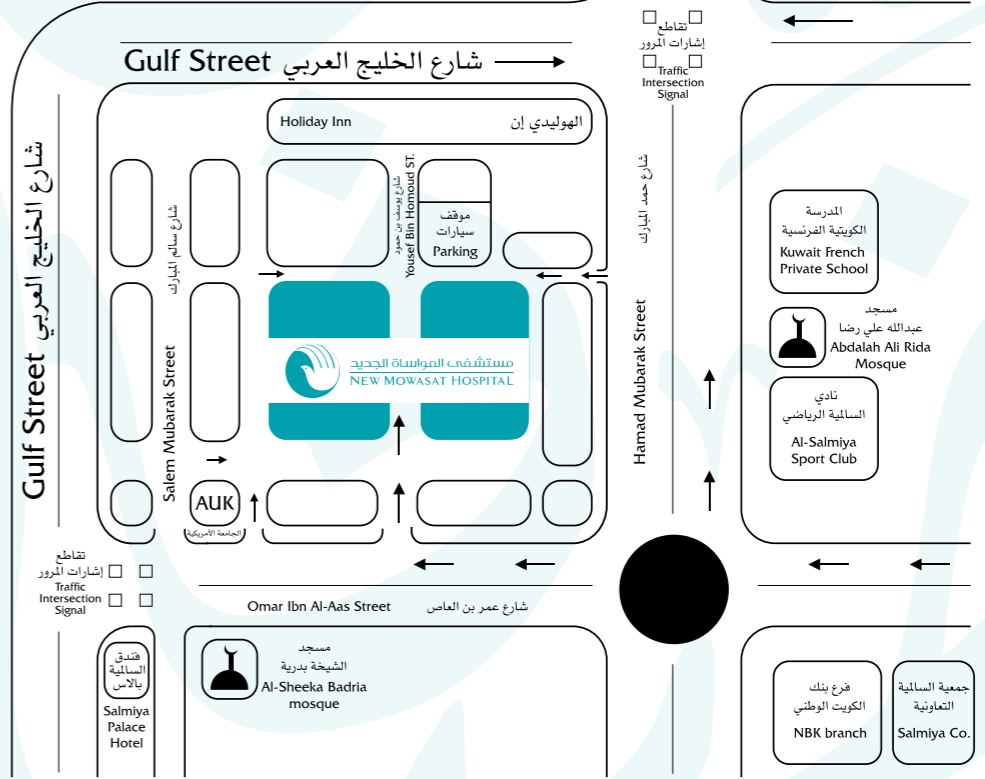
Services	الخدمات المقدمة	ولادة طبيعية (٢ يوم) Normal (2 days)	قيصرية (٤ أيام) C Section (4 days)
Delivery room fees	غرفة الولادة	18	-
Delivery fees	عملية الولادة	79	208
Doctor visit (OB/GYN)	زيارة طبيب النساء والولادة	34	80
Doctor visit (Pedia)	زيارة طبيب الأطفال	17	15
Doctor ( Pedia ) for C. S only	طبيب الأطفال (للولادة القيصرية ) فقط	-	34
Room & Board	الإقامة والغرفة	150	300
Nursing & Medicine	التمريض والأدوية	50	100
Laboratory (Mother)	التحاليل ( للأم فقط)	22	55
Ward Medicine	الدواء خلال الإقامة في جناح الولادة بالمستشفى	11	11
Nursery	الحضانة	12	24
Monitoring	تخطيط قبل الولاده	18	18
Ultra sound for baby	سونار للحوض خاص للطفل	-	93
Anesthesia	التخدير	-	25
Medicine for Operation	الأدوية المستخدمة خلال العملية	-	19
Operating theatre charges	غرفة العمليات	34	34
Post Natal care	رعاية ما بعد الولادة	18	18
<b>Total Package</b>	<b>اجمالي السعر</b>	<b>463</b>	<b>1034</b>

## Standard Room (Services included)

Services	الخدمات المقدمة	ولادة طبيعية (٢ يوم) Normal (2 days)	قيصرية (٤ أيام) C Section (4 days)
Delivery room fees	غرفة الولادة	18	-
Delivery fees	عملية الولادة	79	208
Doctor visit (OB/GYN)	زيارة طبيب النساء والولادة	34	78
Doctor visit (Pedia)	زيارة طبيب الأطفال	17	17
Doctor ( Pedia ) for C. S only	طبيب الأطفال (للولادة القيصرية ) فقط	-	34
Room & Board	الإقامة والغرفة	60	120
Nursing & Medicine	التمريض والأدوية	50	100
Laboratory (Mother)	التحاليل ( للأم فقط)	22	55
Ward Medicine	الدواء خلال الإقامة في جناح الولادة بالمستشفى	11	11
Nursery	الحضانة	12	24
Monitoring	تخطيط قبل الولاده	18	18
Ultra sound for baby	سونار للحوض خاص للطفل	-	93
Anesthesia	التخدير	-	25
Medicine for Operation	الأدوية المستخدمة خلال العملية	-	19
Operating theatre charges	غرفة العمليات	34	34
Post Natal care	رعاية ما بعد الولادة	18	18
<b>Total Package</b>	<b>اجمالي السعر</b>	<b>373</b>	<b>854</b>

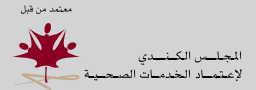
جميع الأسعار لا تتضمن الأدوية من الصيدلية وأي تحليل إضافي من المختبر أو أي إجراء طبي أو عملية أخرى. ما يزيد عن القائمة المسعرة سوف يتم اضافته على الفاتورة.  
The mentioned prices do not include pharmacy, extra laboratory and extra MFO for CS. Other procedures will be charged and added to the prices.

أين تجدنا؟  
Where to find us?





مستشفى المواساة الجديد  
نرعى الأجيال



معتمد من قبل

المجلس الكندي  
لإعتماد الخدمات الصحية

[www.newmowasat.com](http://www.newmowasat.com)

... في السالمية

(965) 2572-6666

فرع من شركة المواساة الجديدة ش.م.ك (مقفلة)